

Государственное унитарное предприятие Московской области
"Московское областное бюро технической инвентаризации"

Ивантеевский филиал ГУП МО "МОБТИ"

(наименование организации, осуществляющей техническую инвентаризацию)

ТЕХНИЧЕСКИЙ ПАСПОРТ ЗДАНИЯ

многоквартирный дом

(наименование объекта недвижимости)

Адрес (местоположение) объекта недвижимости:

Субъект Российской Федерации	Московская обл.	
Район		
Муниципальное образование	Тип	городской округ
	Наименование	Ивантеевка
Населенный пункт	Тип	город
	Наименование	Ивантеевка
Улица (проспект, переулок и т.д.)	Тип	улица
	Наименование	Санаторная
Номер дома	1	
Номер корпуса	9	
Номер строения		
Литера	А.А1	
Иное описание местоположения		

Инвентарный номер	045:019-2548
Номер в реестре жилищного фонда	
Кадастровый номер	

Паспорт составлен по состоянию на

06 августа 2010 г.
дата обследования объекта в натуре



I. Архитектурно-планировочные и эксплуатационные показатели

в проекте _____

(*техническое строение*) Год постройки 2 010 Число этажей 2

1 (*Цокольный этаж*) Год постройки 2 010 Число этажей _____

капитального ремонта _____

его имеется: _____

общий объем - 5 841 куб.м, в том числе:

лестниц шт.: _____

их уборочная площадь 0,0 кв.м

Распределение общей площади здания по назначению помещений (кв.м)

Шифр здания	В том числе							
	с учетом лоджий, балконов и т.п.	Площадь жилых помещений		Общая	Площадь нежилых помещений		Кроме того, площадь общих коридоров, мест общего пользования и лест. клеток	помещений обслуживания дома
		в том числе			в том числе			
		без учета лоджий, балконов и т.п.	из нее: жилая		основная	вспомогательная		
A	1176,7	1120,5	496,0					
Всего:	1231,4	1171,2	496,0					

Распределение площади жилых помещений здания по числу комнат (кв.м)

Квартиры	Количество	Общая площадь жилых помещений (с учетом лоджий, балконов, террас и веранд)	в том числе	
			общая площадь жилых помещений (без учета лоджий, балконов, веранд, террас)	из нее: жилая площадь
1-комнатные	6	1034,6	989,6	425,4
2-комнатные	1	196,8	181,6	70,6
Всего:	7	1231,4	1171,2	496,0

Средняя жилая площадь 70,9 кв.м. Ср. внутренняя высота жилых помещений 3,27 м.

Распределение площади жилых помещений здания с учетом архитектурно-планировочных особенностей (кв.м)

Литера	В квартирах			
	кол-во жилых		площадь	
	квартир	комнат	общая жилых помещений (без учета лоджий, балконов, веранд)	из нее: жилая площадь
A	7	8	1171,2	496,0
Всего:	7	8	1171,2	496,0

Площадь нежилых помещений (кв.м)

Назначение помещений	Площадь		
	общая	основная	вспомогательная
Всего:			

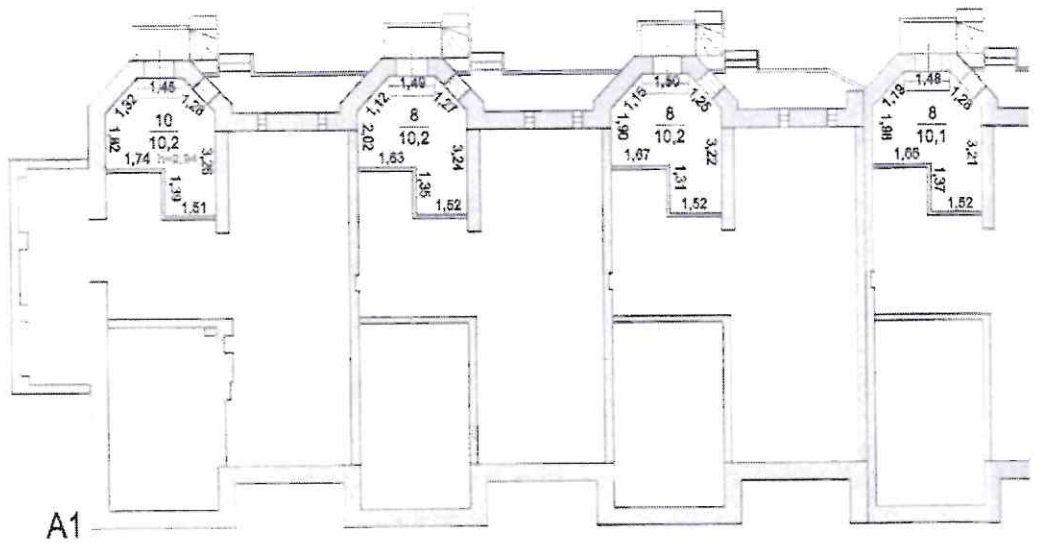
Площадь общих помещений, используемых для обслуживания дома (кв.м)

Назначение помещений	Площадь		
	общая	основная	вспомогательная

ПОЭТАЖНЫЙ ПЛАН СТРОЕНИЯ

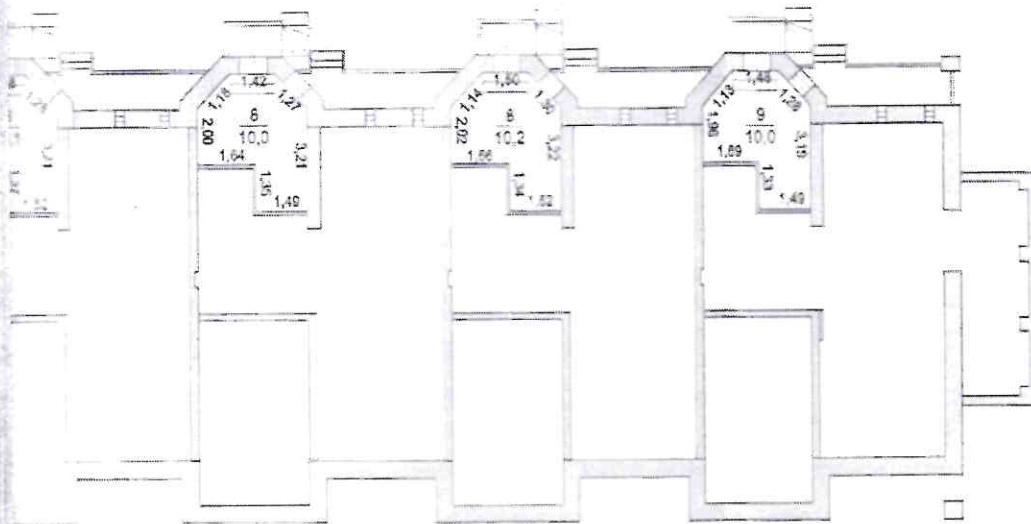
Лит А, А1 расположенного в гор.Ивантеевке
по улице Санаторная дом№ д.1, корп. 9 принадлежащего _____

ЦОКОЛЬ



Копия изготовлена "	10	08	2010
По состоянию на "	08	08	2010
Копировал			
Проверил			
масштаб 1:200			

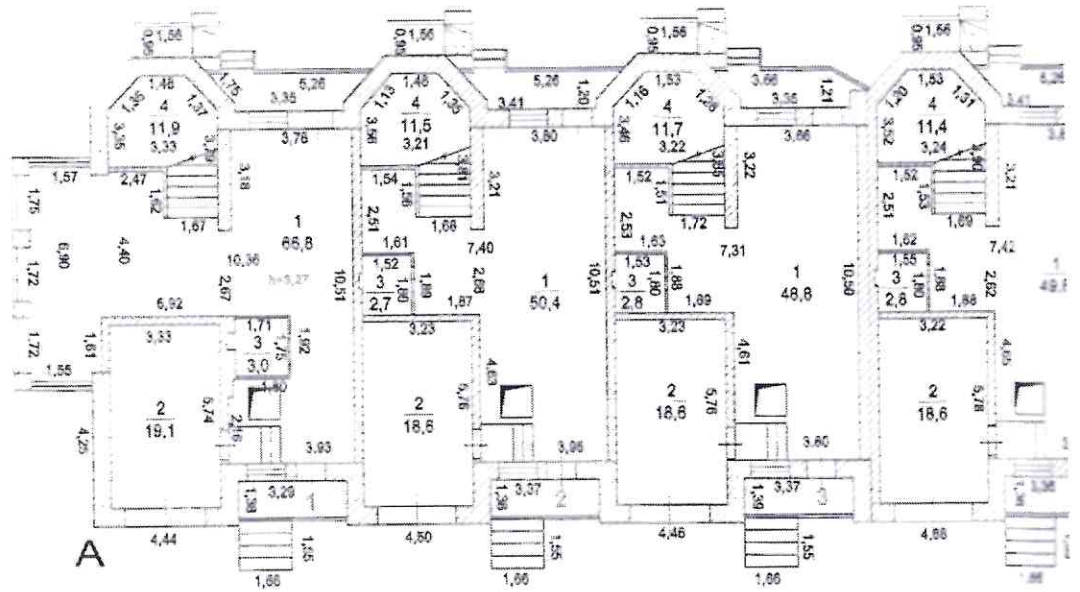
льный этаж



ПОСЛАЖНЫЙ ПЛАН СТРОЕНИЯ

Лит А, А1 расположенного в гор.Ивантеевке
 по улице Санаторная дом№ д.1, корп. 9 принадлежащего _____

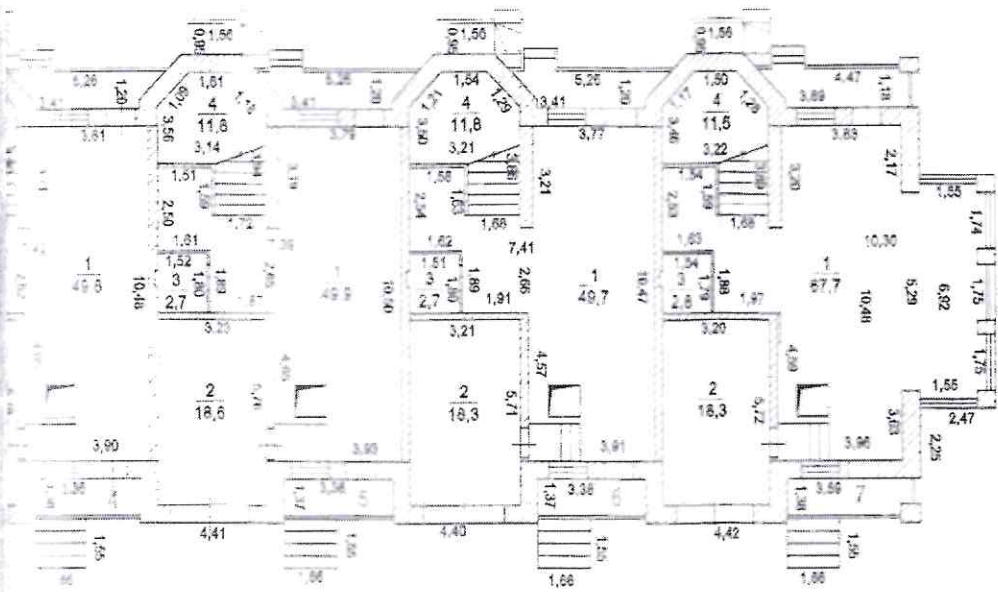
1 этаж



Общая площадь	1231,4	кв.м.
в том числе лоджий балконов		
площади террас, кладовых		
и коридором	60,2	кв.м.
Полная площадь	1171,2	кв.м.
конденсат	496,0	кв.м.
Площадная	675,2	кв.м.
коридор		
площадная		кв.м.

Копия изготовлена	10 08	2010
По состоянию на	06 08	2010
Копировал		
Проверил		
масштаб 1:200		

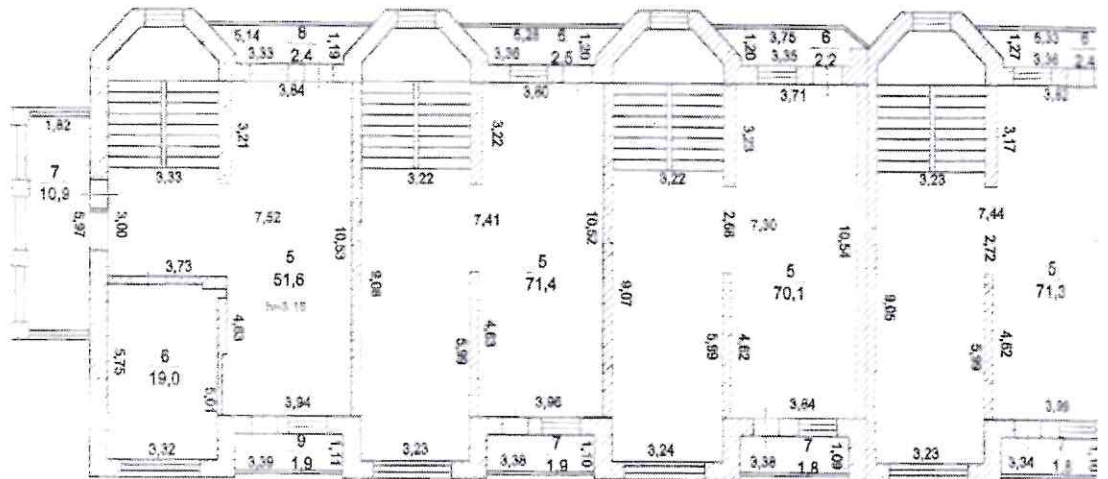
ax



ПОЭТАЖНЫЙ ПЛАН СТРОЕНИЯ

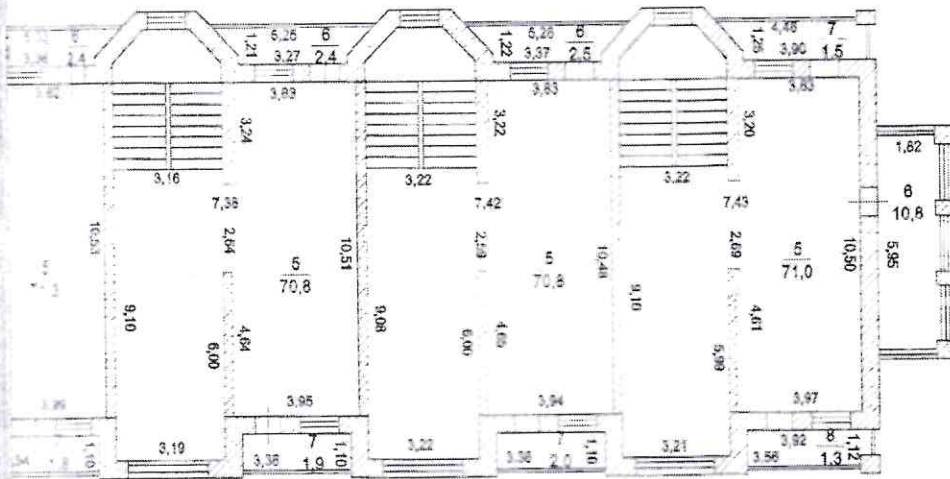
Лит. А, А1 расположенного в гор.Ивантеевке
 по улице Санаторная дом № д.1, корп. 9 принадлежащего _____

2 этаж



Копия изготовлена	10	08	2010
По состоянию на	08	08	2010
Копировал			
Проверил			
масштаб 1:200			

ax



Экспликация к поэтажному плану

многоквартирный дом

наименование объекта

этаж (подземное/надземное) здания:

Ивантеевский обл., г. Ивантеевка, ул. Санаторная, Дом 1 Корпус 9

Этаж	Корпус	Назначение помещений жилая, кухня, санузел, т.п.	Формула подсчета площади помещений	Площадь жилая часть здания (в том числе в помещениях вспомогательного назначения)	в том числе			Площадь помещений вспомогательного назначения с коэффициентом	Высота	Площадь помещений согласно плану	Средняя высота помещений				
					Средняя высота жилых помещений	до нес.									
						жилая	подсобная								
1	2	3	4	5	6	7	8	9	10	11	12	13	14		
1	1	кухня-гостиная	66,8	66,8	66,8		66,8		3,27						
		гараж	3,22*5,74	19,1	19,1		19,1								
		санузел	1,7*1,75	3,0	3,0		3,0								
		лестница	11,9	11,9			11,9								
		жилая	51,5	51,6	51,6	51,6				3,15					
		жилая	3,22*5,74+0,1*0,29	19,0	19,0	19,0									
		веранда	10,9	10,9			10,9								
		лоджия	4,8	2,4			2,4								
		лоджия	3,8	1,9			1,9								
		лоджия	10,2	10,2			10,2						2,94		
Итого по пом. квартира № 1				196,8	181,6	70,6	111,0	15,2							
1	2	кухня-гостиная	50,4	50,4	50,4		50,4		3,27						
		гараж	3,22*5,76	18,6	18,6		18,6								
		санузел	1,80*1,52	2,7	2,7		2,7								
		лестница	11,5	11,5			11,5								
		жилая	71,4	71,4	71,4	71,4				3,15					
		лоджия	4,9	2,5			2,5					2,5			
		лоджия	3,8	1,9			1,9					1,9			
		лоджия	10,2	10,2			10,2						3,94		
		Итого по пом. квартира № 1				166,8	164,8	71,4	93,4	4,4					
		1	3	кухня-гостиная	48,8	48,8	48,8		48,8		3,27				
гараж	3,22*5,76			18,6	18,6		18,6								
санузел	1,52*1,80			2,8	2,8		2,8								
лестница	11,7			11,7			11,7								
жилая	70,1			70,1	70,1	70,1									
лоджия	4,4			2,2			2,2					2,2			
лоджия	3,8			1,8			1,8					1,8			
лоджия	10,2			10,2			10,2						3,94		
Итого по пом. квартира № 2				166,2	164,8	71,4	93,4	4,4							
1	4			кухня-гостиная	49,8	49,8	49,8		49,8		3,27				
		гараж	3,22*5,78	18,6	18,6		18,6								
		санузел	2,8	2,8			2,8								
		лестница	11,4	11,4			11,4								
		жилая	71,3	71,3	71,3	71,3							3,15		
		лоджия	4,8	2,4			2,4					2,4			
		лоджия	3,8	1,8			1,8					1,8			
		лоджия	10,1	10,1			10,1						3,94		
		Итого по пом. квартира № 3				166,2	162,2	70,1	92,1	4,0					
		1	5	кухня-гостиная	49,9	49,9	49,9		49,9		3,27				
гараж	3,22*5,76			18,6	18,6		18,6								
санузел	1,80*1,52			2,7	2,7		2,7								
лестница	11,8			11,8			11,8								
жилая	70,8			70,8	70,8	70,8									
лоджия	4,8			2,4			2,4					2,4			
лоджия	3,8			1,9			1,9					1,9			
лоджия	10,1			10,1			10,1						3,94		
Итого по пом. квартира № 4				168,2	164,0	71,3	92,7	4,2							

Ивантеевский обл., г. Ивантеевка, ул. Санаторная, Дом 1 Корпус 9

1	2	3	4	5	6	7	8	9	10	11	12	13	14
			котельная		10,0	10,0	10,0		10,0		3,15		
Итого по кв. квартира № 5						168,1	163,8	70,8	93,0	4,3			
			кухня-гостиная		49,7	49,7	49,7		49,7		3,27		
			гараж		3,21*5,71	18,3	18,3		18,3				
			санузел		1,80*1,51	2,7	2,7		2,7				
			лестница		11,8	11,8	11,8		11,8				
			жилая		70,8	70,8	70,8						
			лоджия		5,0	2,5				2,5	3,15		
			лоджия		4,0	2,0				2,0			
			котельная		10,2	10,2	10,2		10,2		2,94		
Итого по кв. квартира № 6						168,0	163,5	70,8	92,7	4,5			
			кухня-гостиная		67,7	67,7	67,7		67,7		3,27		
			гараж		3,20*5,72	18,3	18,3		18,3				
			санузел		1,79*1,54	2,8	2,8		2,8				
			лестница		11,5	11,5	11,5		11,5				
			жилая		71,0	71,0	71,0	71,0			3,15		
			терраса		1,82*0,90	1,6				1,6			
			балкон		5,0	1,5				1,5			
			балкон		4,3	1,3				1,3			
			котельная		10,0	10,0				10,0	2,94		
Итого по кв. квартира № 7						194,9	171,3	71,0	100,3	23,6			

Площадь общего пользования (коридоры, лестничные клетки и т.п.):

1	2	3	4	5	6	7	в том числе			11	12	13	14
							8	из них					
								9	10				
							Общая площадь жилых помещений	жилая	подсобная	Площадь помещений вспомогательного использования с возф.	Высота	Площадь помещений общего пользования	Среднеквадратичная или арифметическая площадь
ИТОГО:													

Площадь по этажу "цокольный"	70,9	60,9		60,9	10,0								
Площадь по этажу "I"	614,3	614,3		614,3									
Площадь по этажу "II"	546,2	496,0	496,0		50,2								
Площадь по всем этажам	1231,4	1171,2	496,0	675,2	60,2								

1	2	3	4	5	6	7	в том числе			11	12	13	14
							8	из них					
								9	10				
							Общая площадь жилых помещений	жилая	подсобная	Площадь помещений вспомогательного использования с возф.	Высота	Площадь помещений общего пользования	Среднеквадратичная или арифметическая площадь
ИТОГО:													

Ивантеевская, г. Ивантеевская, ул. Санаторная, Дом 1 Корпус 9

II. Техническое описание здания или его пристройки

Наименование конструктивных элементов	Описание элементов (материал, конструкция, отделка и прочее)		
2	3		
Литера А			
Физический износ здания - 0% Число этажей 2			
Фундамент	ж/б монолитный		
Стены, перегородки	стены кирпичные с утеплителем, перегородки-кирпичные		
Перекрытие	ж/б монолитные		
Крыша	звёзчатая рулонная		
Полы	бетонные		
Проемы	окна-стеклопакеты, двери-филенчатые		
Отделочные работы	штукатурка		
Внутренние санитарно-технические, электротехнические, слаботочные устройства	водопровод, канализация, электроосвещение, отопление от АГВ, радио, телевидение		
Прочие работы	крыльца, лестницы		
Литера А1			
Физический износ здания - 0% Число этажей			
Стены, перегородки	ж/б монолитные		
Перекрытие	ж/б монолитные		
Полы	бетонные		
Проемы	окна-стеклопакеты, двери-филенчатые		
Отделочные работы	штукатурка		
Внутренние санитарно-технические, электротехнические, слаботочные устройства	водопровод, канализация, электроосвещение, отопление от АГВ		
Прочие работы	отделка		
2	3	4	5

Наименование	Материал, конструкция	Размеры (длина, ширина, высота)	Износ %
2	3	4	5

III. Благоустройство общей площади жилых помещений здания (кв.м)

Вид благоустройства	Площадь
1	2
общий (центральный)	1171,2
общий (центральная)	1171,2
общий (ГВ)	1171,2
общий (местный)	1171,2

IV. Сведения о правообладателях

№ п/п	Субъект права: для граждан - фамилия, имя, отчество; для юридических лиц - по уставу	Документы, подтверждающие право собственности, владения, пользования	Доля (часть, шера)
1	2	3	4

V. Стоимость здания

Полная балансовая стоимость

Остаточная балансовая стоимость (с учетом износа)

Инвентаризационная стоимость в ценах 1969 г.

120 596,00 руб.

Инвентаризационная стоимость в ценах 2010 г.

5 209 747,00 руб.

Перечень документов, прилагаемых к техническому паспорту:

№ п/п	Наименование документа	Примечание (масштаб, количество листов, прочее)
1	2	3

Комментарии (особые отметки)

Технический паспорт изготовлен для целей ввода многоквартирного дома в эксплуатацию.

Паспорт изготовлен 17 августа 2010 г.

Исполнил Шаталова О.В.

Проверил Митюрникова А.В.

Руководитель комплексной производственной группы Митюрникова А.В.

Паспорт выдан " 18 " августа 2010 г.

Прошито, пронумеровано и скреплено
печатью

на 10 листах

Руководитель комплексной
производственной группы Ивантеевского
филиала ГУП МО «МОБИ»

Митюрникова А.В.

